**Tubo per acqua**

Struttura Tubo in gomma EPDM con sottostrato liscio nero resistente al calore, rinforzo con inserzioni tessili e copertura esterna in gomma EPDIV liscia nera, resistente all'abrasione all'invecchiamento al calore ed agli agenti atmosferici.

Temperatura di lavoro : -40°C / +120°C

Cod. T01110004

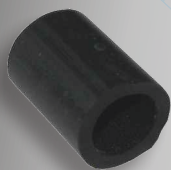
Diametro interno - internal diameter : 16 mm

Diametro esterno - external diameter : 23 mm

Cod. T01110003

Diametro interno - internal diameter : 10 mm

Diametro esterno - external diameter : 17 mm

Tubo per scarico condensa - condensation discharge hose

Cod. T01110005

Diametro interno - internal diameter : 11.5 mm

Cod. T01110006

Diametro interno - internal diameter : 9.5 mm

Raccordo in plastica a "T" per scarico condensa.
T-shaped plastic fitting for condensation discharge.



Cod. U04120010 - (ext.Ø10 mm)

Giunta per tubo di scarico condensa.



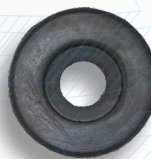
Cod. U04120054 - (ext.Ø10 mm)

Raccordo in plastica a "T" per scarico condensa.
T-shaped plastic fitting for condensation discharge.



Cod. U04120011 - (ext.Ø12 mm)

Gommino passa-cavo.
Diametro 34 mm.
Cable rubber ring diameter 34mm.



Cod. U04120001

Raccordo in plastica a 90° per scarico condensa.
90° Plastic fitting for condensation discharge.



Cod. U04120007 - (ext.Ø12 mm)

Cod. U04120006 - (ext.Ø10 mm)

Gommino passa-cavo.
Diametro 27 mm.
Cable rubber ring diameter 27mm.



Cod. U04120048

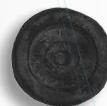
Raccordo per scarico condensa.
Fitting for condensation discharge



Cod. U04120009 - (ext.Ø12 mm)

Cod. U04120008 - (ext.Ø10 mm)

Gommino passa-cavo.
Diametro 20 mm.
Cable rubber ring diameter 20mm.



Cod. U04120003